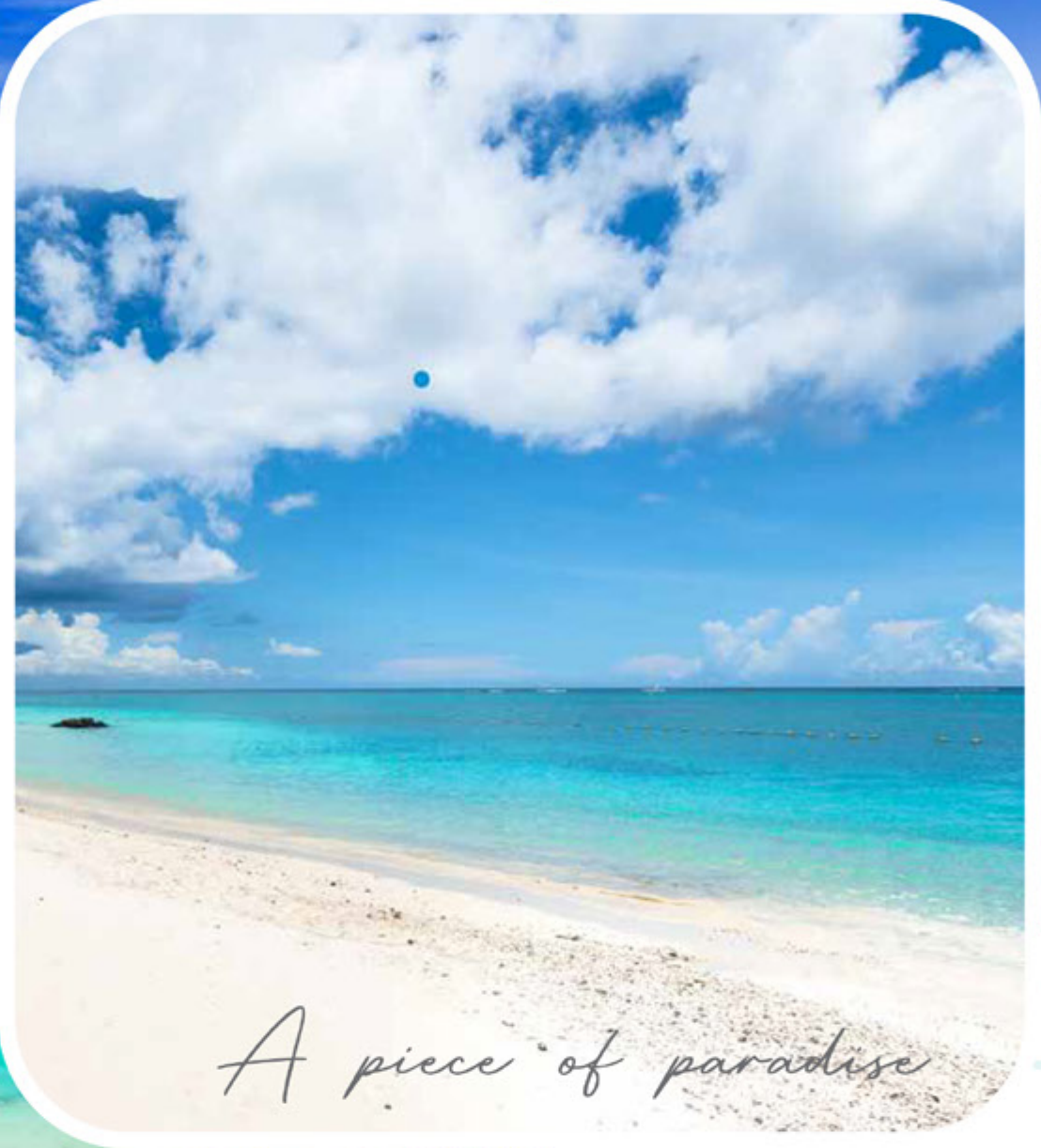




*Coastland Apartments*

GRAND BAIE



*A piece of paradise*



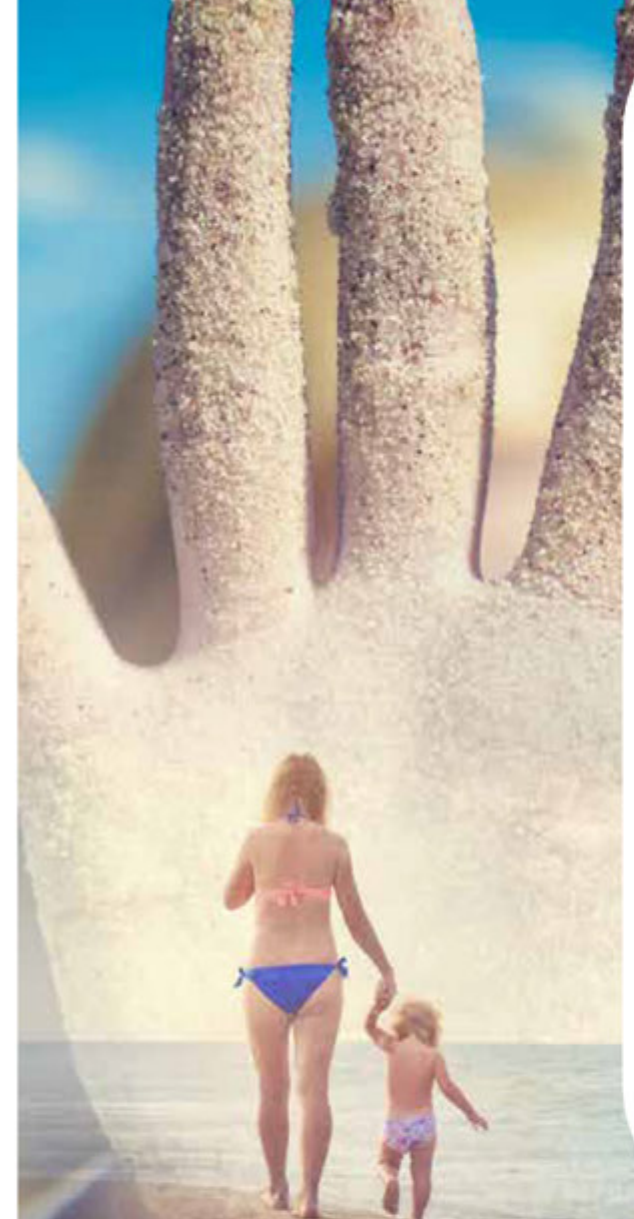
The north of the island has so much to offer! From epic sunsets to majestic natural beauty, experience hedonism at its best. This region also boasts commercial centres, restaurants, pubs, sports centres and international schools. Its mild climate all year round and pristine beaches and islets contribute to a one-of-a-kind island lifestyle.



*Le Nord de l'île,  
un festival de sensations*

Le nord de l'île Maurice regorge de trésors naturels et offre un mode de vie inégalable. Des restaurants, des bars, des centres commerciaux, des salles de sports, des centres nautiques et des écoles internationales figurent parmi les nombreux atouts de cette région. De plus, elle est dotée d'un climat doux et ensoleillé toute l'année et est bordée d'un littoral aux vues à couper le souffle. Les îlots ponctuant l'océan agrémentent les sorties en mer.





# Grand-Baie

Vous l'aurez compris, Grand-Baie c'est the place to be! Coastland Apartments se situe à quelques mètres des plages incitant à la baignade, et du centre, dans un cadre aux charmes irrésistibles. Cette adresse remarquable à l'abri du tumulte saura vous plaire par ses prestations de grande qualité.

*An enviable location*

Coastland Apartments are at a stone's throw from the crystal clear lagoon of Grand-Bay where water sports possibilities abound. This enviable and quiet location, away from the bustling centre, sets the scene for contemporary living in a blissful seclusion.





▶ Entrance / Entrée

● Gate post / Guérite de sécurité

P Parking

● Common pool / Piscine commune

● Block A / Bloc A

● Block B / Bloc B

● Block C / Bloc C



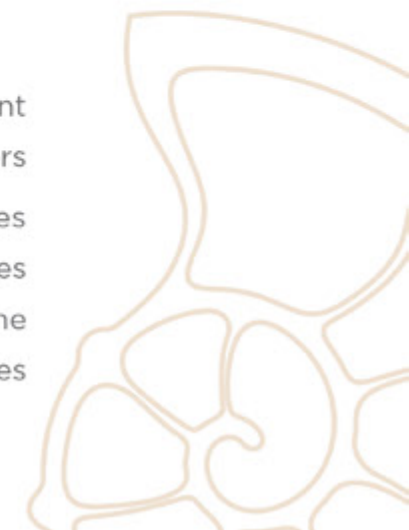
## Coastland Apartments

Spread across five blocks, thirty-five stylish homes overlook dramatic views of the private lush garden and a sun-kissed pool. Perched like nests, five tastefully-designed penthouses exude elegance with their clean lines and neutral tones. This sanctuary-like property features a parking area for both residents and visitors.



## Coastland Apartments

Trente-cinq habitations au style contemporain sont réparties en cinq modules élégants, tous tournés vers des vues exceptionnelles. Haut perchés, cinq penthouses au décor sophistiqué émerveillent par leur volume. Les extérieurs sécurisés et aménagés proposent une piscine en pleine exposition, tel un oasis. Un parking pour les résidents et les visiteurs complètent ce joyau.





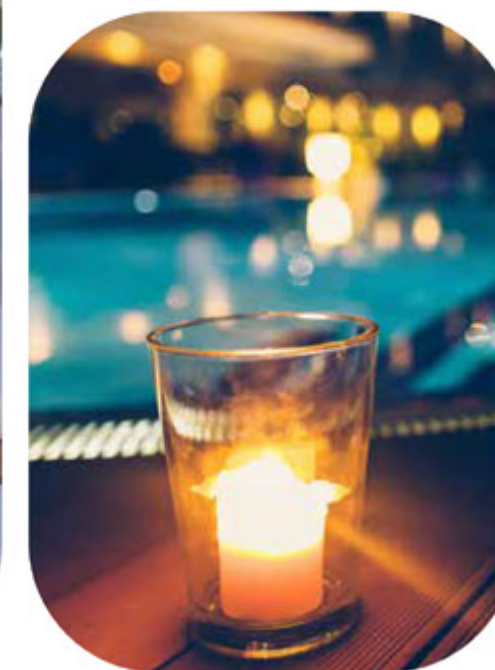
## *A tropical refuge*

Designed to take advantage of its exotic location with glimpses of the turquoise ocean, the garden boasts a mesmerising pool. The surrounding wooden deck is dotted with umbrellas and loungers, offering ample space for relaxation or for a sunset drink. This tropical refuge reflects the ambience of the location.



## *Calme, luxe et volupté*

Les façades orientées vers les extérieurs encadrent un espace enchanteur où est sertie une piscine scintillante bordée d'une plage habillée de parasols et de transats invitant à la détente. Calme, luxe et volupté sont les maîtres mots pour illustrer ce que Coastland Apartments a à vous offrir.



## *A peaceful environment*



Coastland Apartments combine comfort and security for the homeowners' peace of mind and for them to fully indulge in the soothing environment of the property. A 24-hour security service and large car park complement the array of facilities.

## *Confort et sécurité*

Coastland Apartments allie confort et sécurité pour offrir à ses résidents une paix d'esprit. Un service de gardiennage opère 24/24 pour assurer la sécurité des lieux et des résidents. Parmi d'autres prestations, un grand parking privatif est aménagé pour les résidents et les visiteurs.





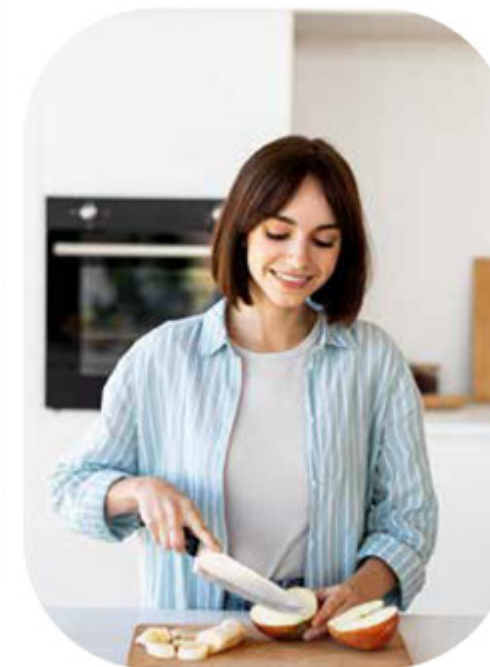
*For modern  
entertaining*

The light-filled kitchen opens on the dining space and the living area leading to the garden. Fully-fitted and equipped, the kitchen is the heart of the home where friends and family gather and bond for cooking and entertaining.



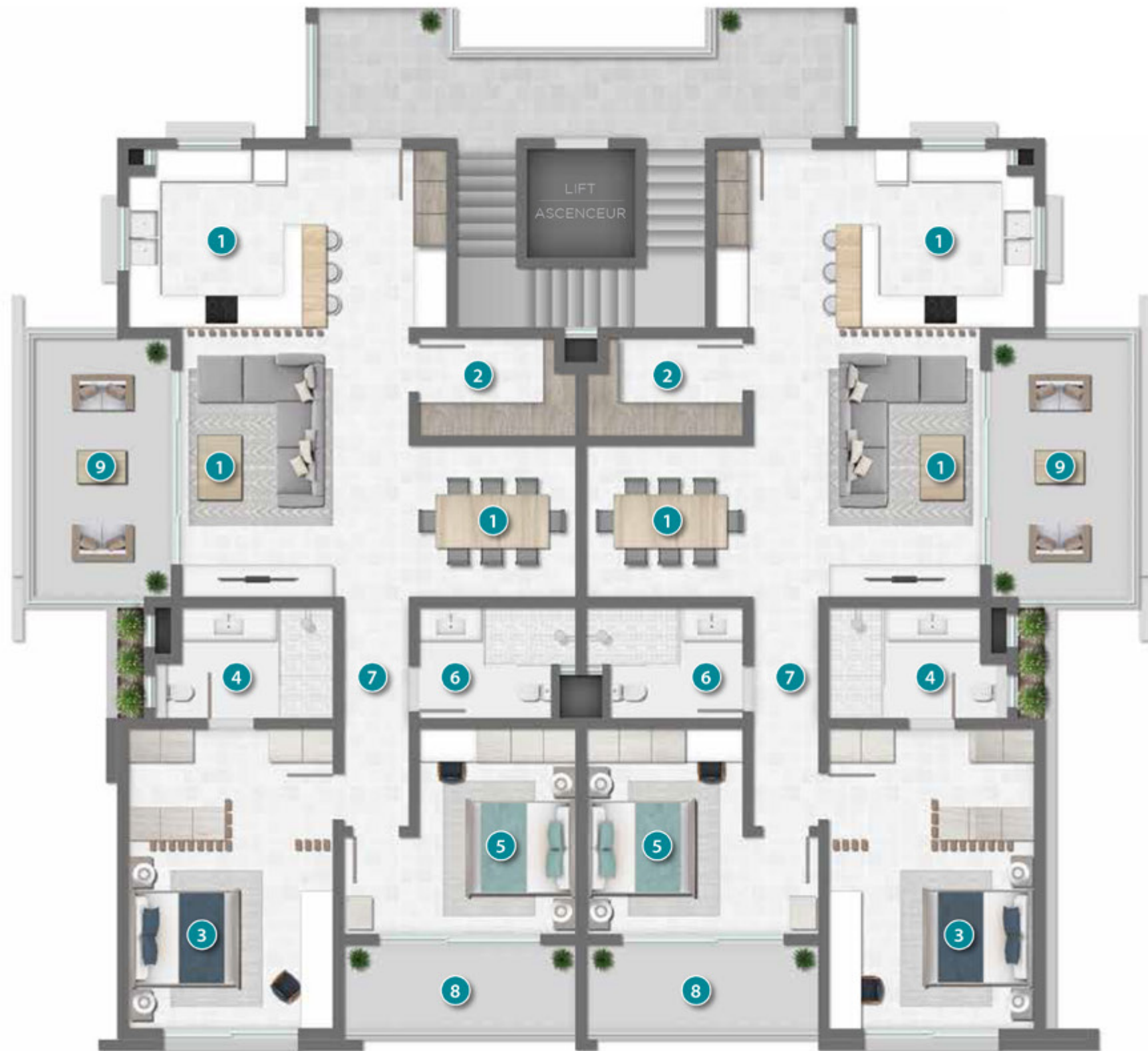
*Convivialité*

La cuisine toute équipée laisse présager des moments de convivialité entre amis et en famille. Cet espace chaleureux est ouvert sur la salle à manger et le living donnant sur le jardin. On se laisse séduire par la luminosité et la beauté des lieux.



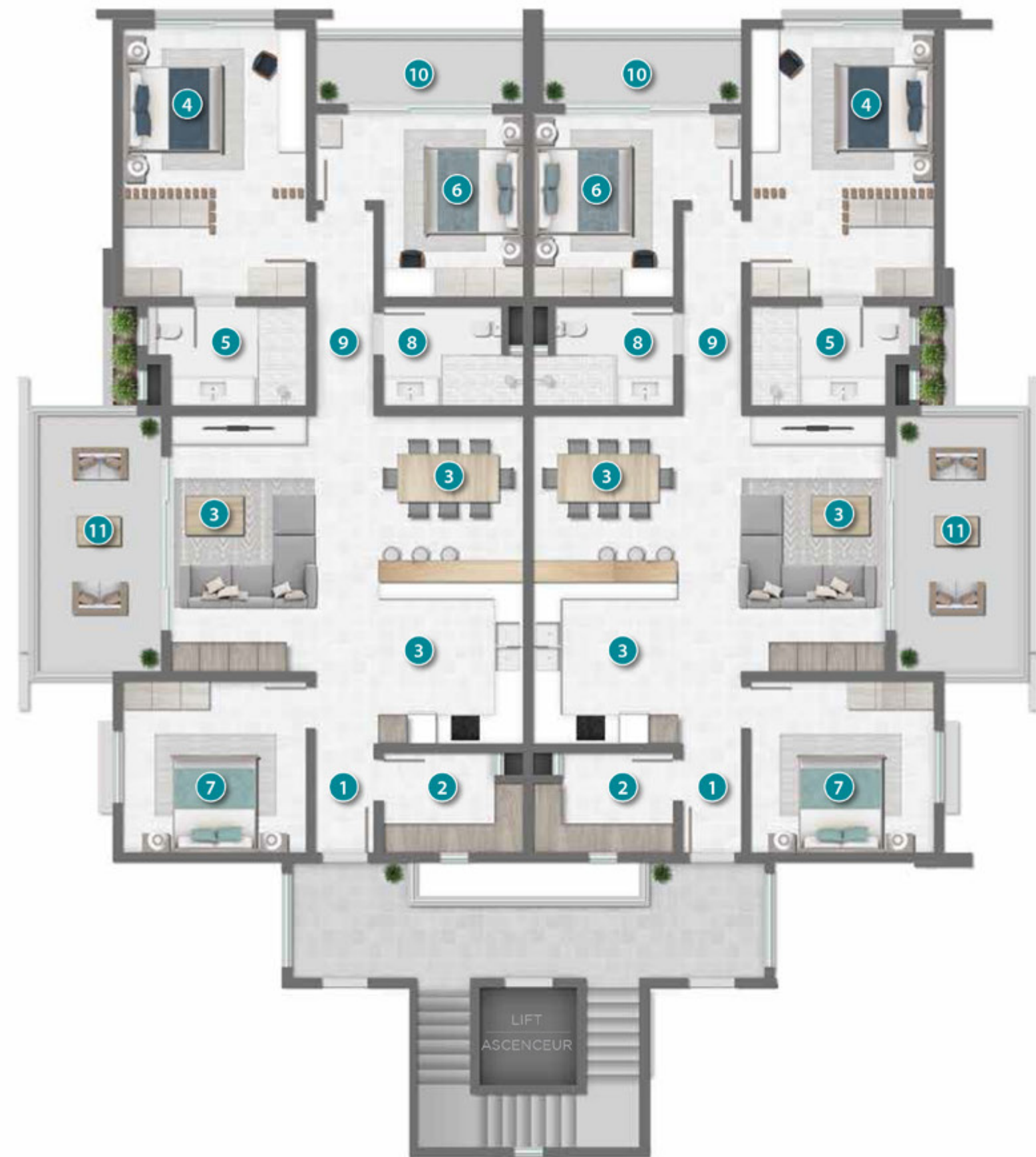
# Apartment Type A / Appartement Type A

2 BEDROOMS / 2 CHAMBRES



1	Kitchen/Dining/ Living Cuisine/Salle à manger/Séjour	49.8 m <sup>2</sup>
2	Store	5.1 m <sup>2</sup>
3	Master Bedroom / Chambre principale	21.2 m <sup>2</sup>
4	Master En-suite / Salle de bains principale	6.4 m <sup>2</sup>
5	Bedroom 1 / Chambre 1	13.7 m <sup>2</sup>
6	Common toilet / Toilettes communes	5.7 m <sup>2</sup>
7	Passage / Circulation	5.1 m <sup>2</sup>
<b>Total Internal Surface Area / Superficie totale intérieure</b>		<b>107.0 m<sup>2</sup></b>
8	Terrace 1 / Terrasse 1	6.7 m <sup>2</sup>
9	Terrace 2 / Terrasse 2	12.2 m <sup>2</sup>
<b>Total Gross Surface Area / Superficie totale brute</b>		<b>144.5 m<sup>2</sup></b>





## Apartment Type A / Appartement Type A

3 BEDROOMS / 3 CHAMBRES

1	Entrance lobby / Hall d'entrée	2.9 m <sup>2</sup>
2	Store	5.8 m <sup>2</sup>
3	Kitchen/Dining/ Living Cuisine/Salle à manger/Séjour	45.9 m <sup>2</sup>
4	Master Bedroom / Chambre principale	21.3 m <sup>2</sup>
5	Master En-suite / Salle de bains principale	6.4 m <sup>2</sup>
6	Bedroom 1 / Chambre 1	14.3 m <sup>2</sup>
7	Bedroom 2 / Chambre 2	13.7 m <sup>2</sup>
8	Common toilet / Toilettes communes	5.7 m <sup>2</sup>
9	Passage / Circulation	5.1 m <sup>2</sup>
<b>Total Internal Surface Area / Superficie totale intérieure</b>		<b>121.1 m<sup>2</sup></b>
10	Terrace 1 / Terrasse 1	5.7 m <sup>2</sup>
11	Terrace 2 / Terrasse 2	13.5 m <sup>2</sup>
<b>Total Gross Surface Area / Superficie totale brute</b>		<b>158.7 m<sup>2</sup></b>

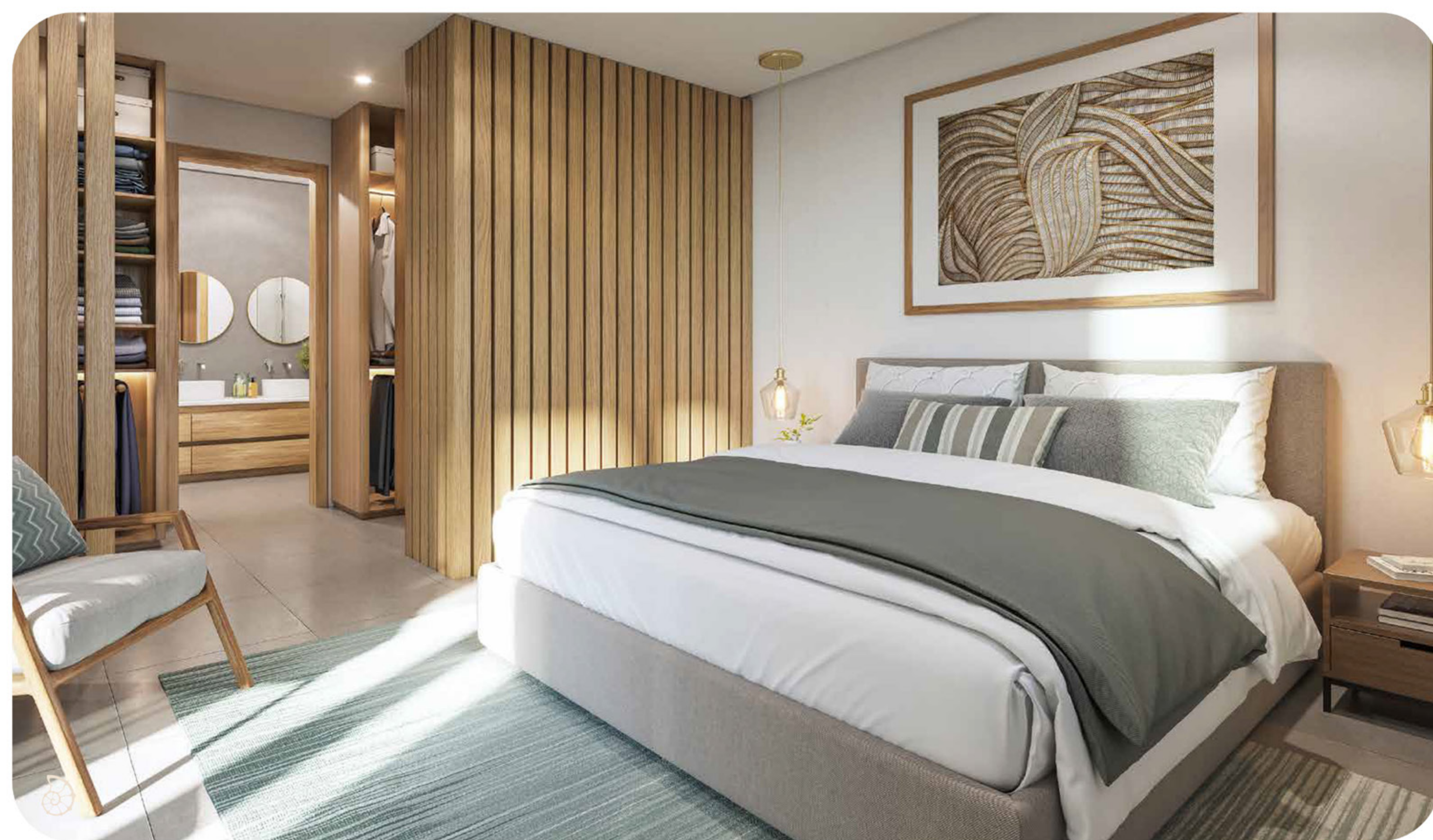
## *Pure indulgence*

The magical experience weaves as one steps in the penthouses. The open floor layout leads to a splendid terrace and a private plunge pool. The lavish interiors frame panoramic views with glimpses of the ocean. The penthouses offer infinite possibilities to unplug for spa-like moments or grand al-fresco entertaining.

## *Des intérieurs fluides*

Le design et la conception architecturale des penthouses contribuent à apporter un sentiment de liberté dès qu'on franchit l'entrée. De grands espaces fluides et sans transition dirigent notre regard vers l'extérieur. La cuisine toute équipée et conviviale est ouverte sur la salle à manger et le living.





## *A feast for the eyes*



Envision sweet mornings, with the cool ocean breeze brushing your face as you wake up. These master bedrooms benefit from ample natural light by their floor-to-ceiling openings framing gorgeous views. Their en-suite bathrooms are tailored for a rejuvenating experience and these exquisite spaces come with a walk-in closet.

## *Des chambres sublimes*



La chambre principale, conçue tel un cocon, s'ouvre sur une terrasse. Les grandes ouvertures inondent cette chambre de lumière et on est bercé par la brise marine. Sa salle de bains attenante et son dressing complètent l'ambiance recherchée pour un mode de vie privilégié.

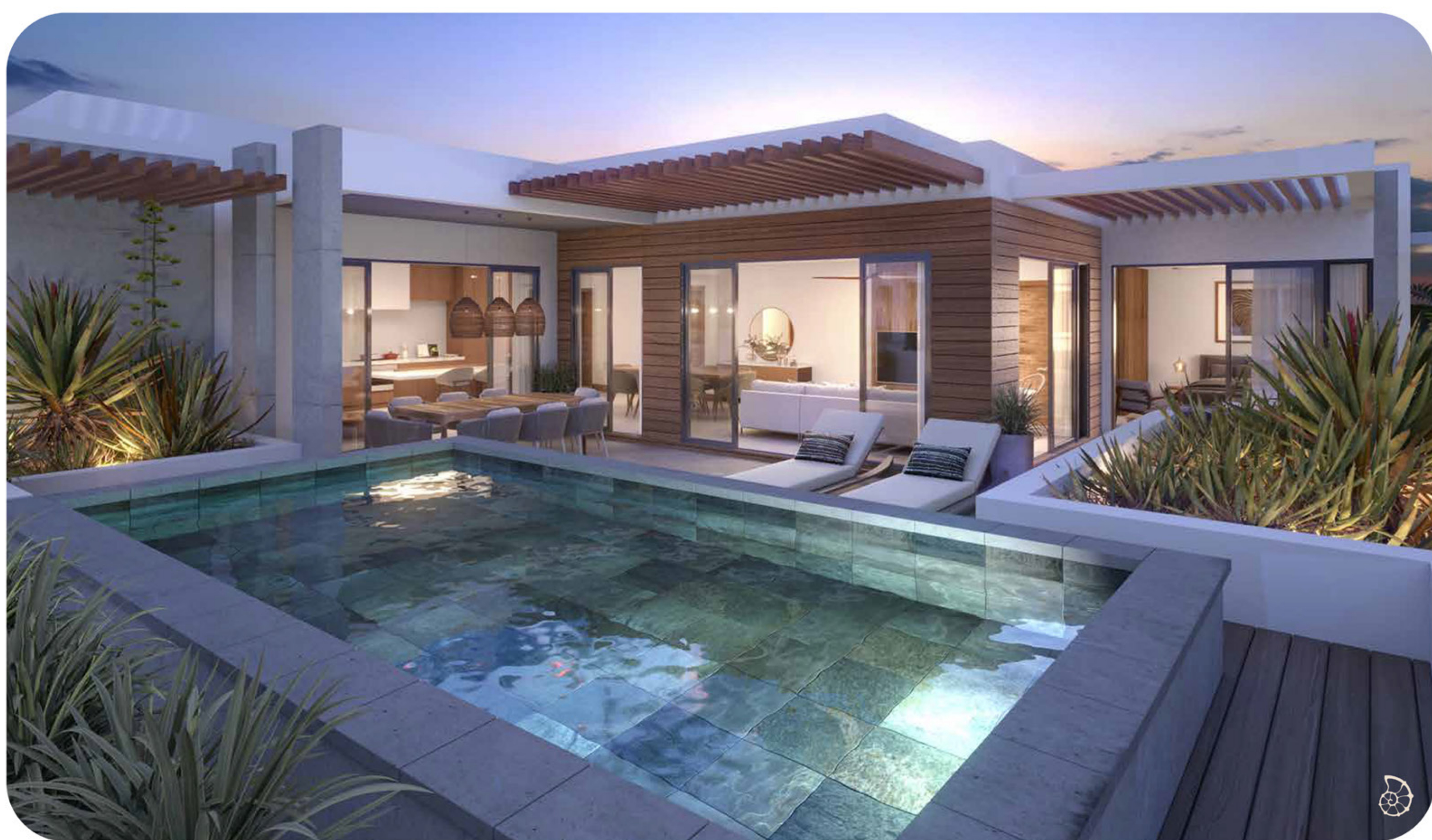
## *Inspiring Terraces*



Whether you want to start the day with a sunrise yoga session or end the day by relaxing in the plunge pool watching the fiery sunset, there is no better place than this haven. The penthouses' spacious private terrace offers a modern indoor-outdoor lifestyle.

## *Une terrasse somptueuse*

Le spectacle est simplement magique! La terrasse spacieuse et son plunge pool se transforment en espace de réception et de détente pour des soirées mémorables sous les étoiles. L'agencement intelligent optimise l'intérieur comme l'extérieur.



# Penthouse Type A&C

3 BEDROOMS / 3 CHAMBRES



1	Kitchen/Dining/ Living Cuisine/Salle à manger/Séjour	76.9 m <sup>2</sup>
2	Store	6.4 m <sup>2</sup>
3	Master Bedroom / Chambre principale	27.6 m <sup>2</sup>
4	Master Ensuite / Salle de bains principale	5.7 m <sup>2</sup>
5	Bedroom 1 / Chambre 1	15.1 m <sup>2</sup>
6	Bedroom 1 Ensuite / Salle de bains 1	6.4 m <sup>2</sup>
7	Bedroom 2 / Chambre 2	15.3 m <sup>2</sup>
8	Common toilet / Toilettes communes	5.7 m <sup>2</sup>
9	Passage / Circulation	4.5 m <sup>2</sup>
<b>Total Internal Surface Area / Superficie totale intérieure</b>		<b>163.6 m<sup>2</sup></b>
10	Terrace 1 / Terrasse 1	45.0 m <sup>2</sup>
11	Terrace 2 / Terrasse 2	6.7 m <sup>2</sup>
12	Terrace 3 / Terrasse 3	5.9 m <sup>2</sup>
13	Terrace 4 / Terrasse 4	12.2 m <sup>2</sup>
<b>Total Gross Surface Area / Superficie totale brute</b>		<b>263.0 m<sup>2</sup></b>

# Penthouse Type A&C

4 BEDROOMS / 4 CHAMBRES



1	Entrance lobby / Hall d'entrée	2.9 m <sup>2</sup>
2	Store	5.8 m <sup>2</sup>
3	Kitchen/Dining/ Living Cuisine/Salle à manger/Séjour	68.3 m <sup>2</sup>
4	Master Bedroom / Chambre principale	21.9 m <sup>2</sup>
5	Master Ensuite / Salle de bains principale	6.4 m <sup>2</sup>
6	Bedroom 1 / Chambre 1	12.3 m <sup>2</sup>
7	Bedroom 1 Ensuite / Salle de bains 1	6.4 m <sup>2</sup>
8	Bedroom 2 / Chambre 2	13.7 m <sup>2</sup>
9	Bedroom 2 Ensuite / Salle de bains 2	6.9 m <sup>2</sup>
10	Bedroom 3 / Chambre 3	13.7 m <sup>2</sup>
11	Common toilet / Toilettes communes	5.7 m <sup>2</sup>
12	Passage / Circulation	2.9 m <sup>2</sup>
<b>Total Internal Surface Area / Superficie totale intérieure</b>		<b>166.9 m<sup>2</sup></b>
13	Terrace 1 / Terrasse 1	82.3 m <sup>2</sup>
14	Terrace 2 / Terrasse 2	10.9 m <sup>2</sup>
<b>Total Gross Surface Area / Superficie totale brute</b>		<b>303.5 m<sup>2</sup></b>

## Penthouse Type B

3 BEDROOMS / 3 CHAMBRES



1	Kitchen/Dining/ Living Cuisine/Salle à manger/Séjour	48.4 m <sup>2</sup>
2	Store	4.7 m <sup>2</sup>
3	Master Bedroom / Chambre principale	21.9 m <sup>2</sup>
4	Master Ensuite / Salle de bains principale	6.5 m <sup>2</sup>
5	Bedroom 1 / Chambre 1	15.1 m <sup>2</sup>
6	Bedroom 1 Ensuite / Salle de bains 1	6.4 m <sup>2</sup>
7	Bedroom 2 / Chambre 2	15.3 m <sup>2</sup>
8	Common toilet / Toilettes communes	6.4 m <sup>2</sup>
9	Passage 1 / Circulation 1	4.8 m <sup>2</sup>
10	Passage 2 / Circulation 2	1.6 m <sup>2</sup>
<b>Total Internal Surface Area / Superficie totale intérieure</b>		<b>131.1 m<sup>2</sup></b>
11	Terrace 1 / Terrasse 1	65.2 m <sup>2</sup>
12	Terrace 2 / Terrasse 2	6.7 m <sup>2</sup>
13	Terrace 3 / Terrasse 3	5.9 m <sup>2</sup>
<b>Total Gross Surface Area / Superficie totale brute</b>		<b>274.5 m<sup>2</sup></b>



## Specifications

- All building structures and walls shall be as per Engineer's specifications.
- Waterproofing membrane shall be laid on all flat roofs.
- Stone cladding to walls shall be used as a decorative feature.
- All windows and sliding doors shall be in powder coated aluminium extruded sections.
- Shower doors and glazed frameless panels shall be toughened glass.
- Interior and exterior walls shall be finished with one coat plaster and finishing paint.
- Kitchen shall be modern, fully fitted and equipped with Bosch appliances. Table top shall be in quartz with 100mm upstands. Appliances shall include integrated oven, microwave, fridge freezer, freestanding hood, and induction plate. Sink shall be under mount with designer faucet.
- All bathrooms shall be fitted with high quality sanitary wares and mixers.
- Premium quality tiles shall be fixed to all floors internally and externally and on walls in shower area.
- Balconies shall have tempered frameless glass balustrade.
- All switches and sockets shall be of brand Legrand Arteor.
- All bedrooms and living room shall have power points for ceiling fans.
- Air conditioners of split type shall be provided and installed in all bedrooms.
- Provision shall be made for satellite TV in living and master bedrooms.
- 200lts solar water heater with electrical booster shall be provided for each apartment.
- CCTV camera system shall be provided in the garden and parking area.
- Each block shall be supplied with a passengers lift.
- One parking shall be provided for each apartment.
- A standby generator shall provide power for essential services in case of power failure.



## Team / Equipe

Promoter / Promoteur : SIGNATURE HOMES

Architect / Architecte : YUNUS PEER ARCHITECT

Notary / Notaire : ME. A. DWARKA

MEP Engineer / Ingénieur MEP : KYA ENGINEERS LTD

Structural Engineer /  
Ingénieur structure : YK ENGI LTD

CGI & Graphic design /  
Illustrations 3D & Conception graphique : XWORX LTD

For more information, please contact /  
Pour plus de renseignements, veuillez contacter :



Tel: +230 5 421 2333 | E-mail: [info@signature-homes.mu](mailto:info@signature-homes.mu)

[www.signature-homes.mu](http://www.signature-homes.mu)

